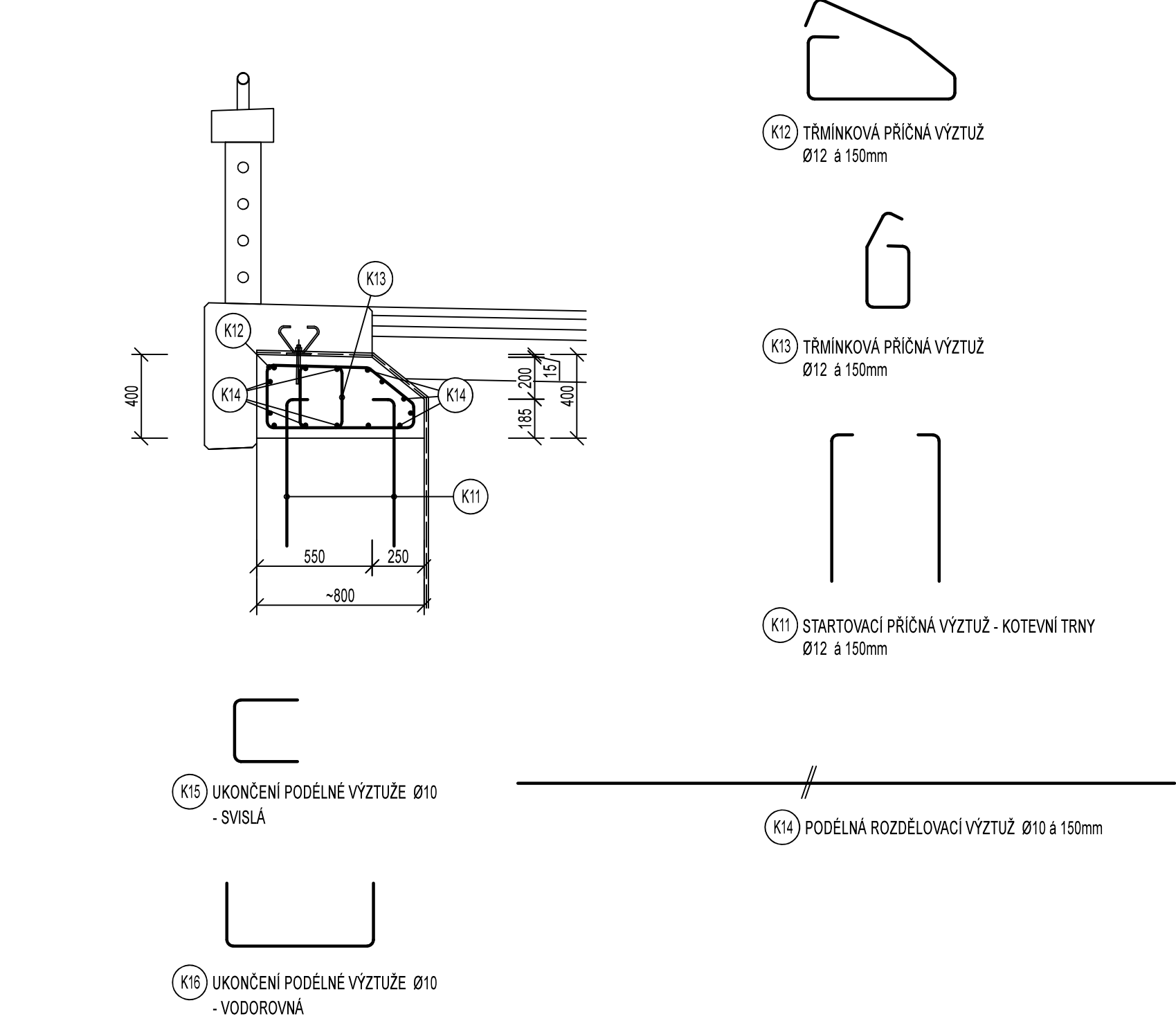
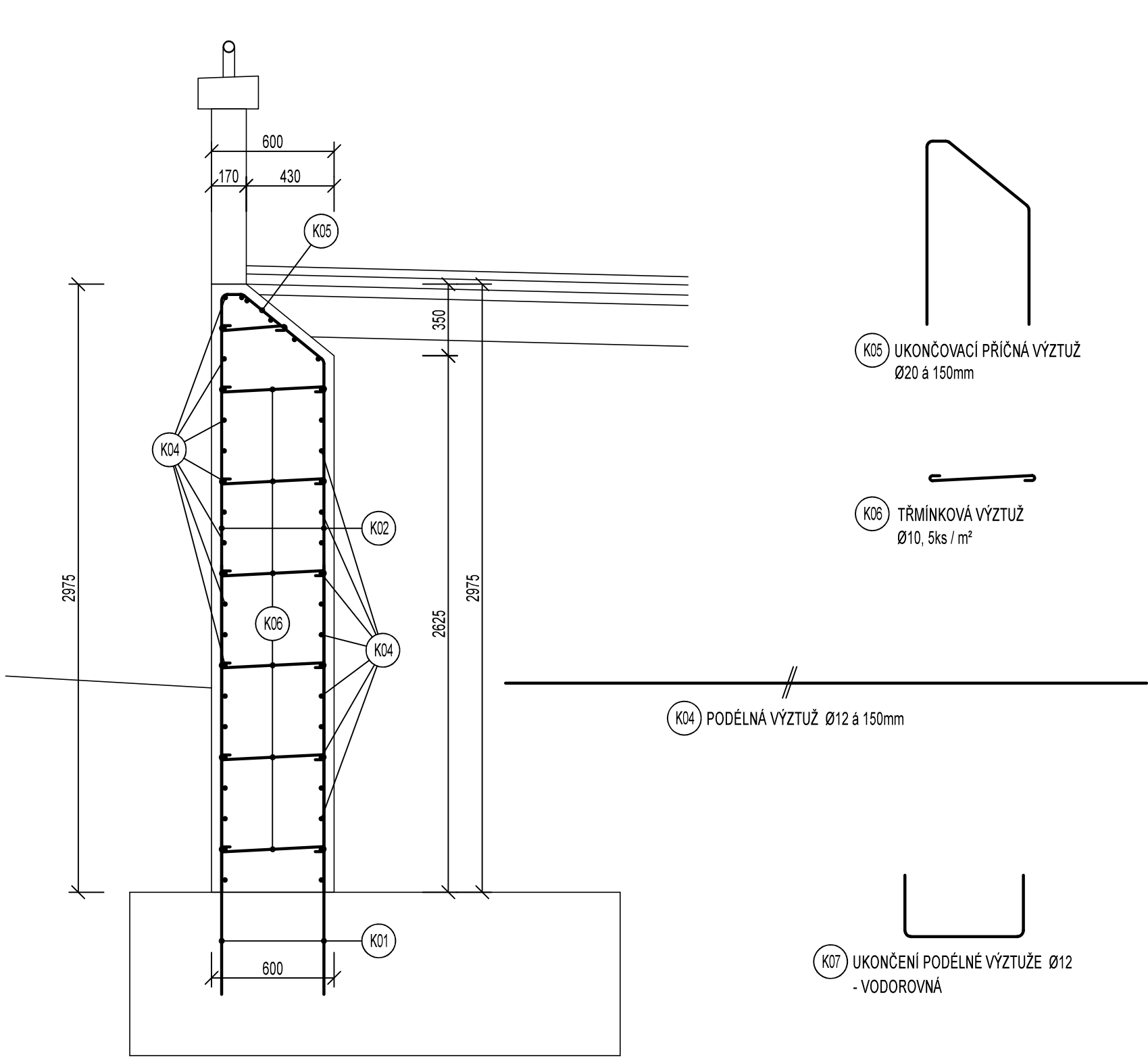


SCHÉMA VÝZTUŽE KŘÍDEL, M 1:25
PŘÍČNÝ ŘEZ 3-3 KŘÍDLEM - DOBETONÁVKA KORUNY KŘÍDEL



PŘÍČNÝ ŘEZ 4-4 KŘÍDLEM



OBJEM BETONU:

DOBETONÁVKA KORUN KŘÍDEL	0,4 x 0,8 x 12,415 = 3,97m³
DŘÍK KŘÍDLA	3,12 x 0,6 x (1,545 + 2,41) = 7,396m³
CELKEM OBJEM BETONU	11,369m³

ORIENTAČNÍ VÝPIS VÝZTUŽE:

KŘÍDLA	11,369m³
VÝZTUŽ MOSTNÍCH ŘÍMS	250kg/m³
PROŘEZ	5%
CELKEM VÝZTUŽE	2984kg

NAVRŽENÉ BETONY:

BETON MUSÍ SPLŇOVAT POŽADAVKY ČSN EN 206+A3	
ŽELEZOBETONOVÁ MONOLITICKÁ KŘÍDLA	C30/37-XC4, XD3, XF2-CL 0,4-Dmax 22-S4
KATEGORIE NÁVRHOVÉ ŽIVOTNOSTI:	5 (100 let)

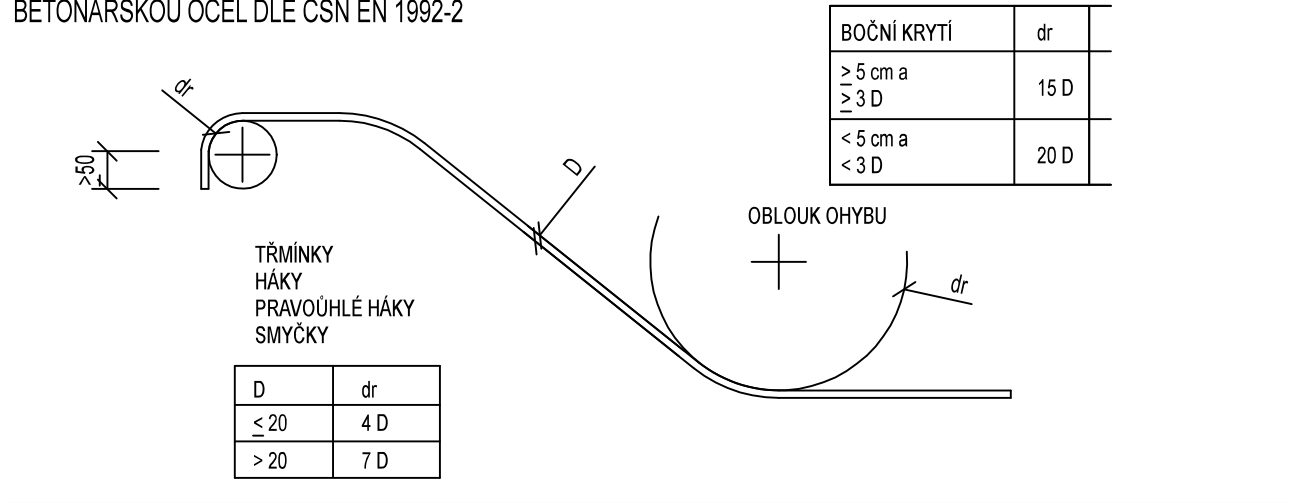
NAVRŽENÁ OCEL:

OCEL KOTEV:	S235 J2 (J0)
KOUTOVÉ SVARY:	Amin=3,4mm
ŠROUBOVÉ SPOJE:	TR.8.8
TŘÍDA PROVEDENÍ KONSTRUKCE:	EXC2 DLE EN 1090
TŘÍDA AGRESIVITY:	C4 + K8
PROTIKOROZNÍ OCHRANA:	- PŘÍPRAVA POVRCHU OTRYSKÁNÍM NA Sa3
DLE TKP 19A, 19B	1.VRSTVA - ŽÁROVÝ ZINEK: 120µm
	2.VRSTVA - EPOXID ZINKFOSFÁT: 60µm
	CELKEM 180µm

BETONÁŘSKÁ OCEL:

BETONÁŘSKÁ VÝZTUŽ:	B500B
TŘÍDA KONSTRUKCE Z HLEDISKA TRVANLIVOSTI:	S6

PRŮMĚRY OHÝBACÍCH TRNŮ dr PRO
BETONÁŘSKOU OCEL DLE ČSN EN 1992-2



KRYTÍ:

MINIMÁLNÍ	Cmin=45mm
NOMINÁLNÍ	Cnom=55mm

POZNÁMKA

- ZKOŠENÍ HRAN 20/20mm BUDE PROVEDENO POMOCÍ LIŠT VLOŽENÝCH DO BEDNĚNÍ
- DOKUMENTACE PRO PROVÁDĚNÍ STAVBY NENAHAZUJE DODAVATELSKOU, DÍLENSKOU A MONTÁŽNÍ DOKUMENTACI.
- STAVEBNÍ PRÁCE BUDOU PROVEDENY DLE PLATNÝCH PŘEDPISŮ, TECHNICKÝCH NOREM A ZÁVAZNÝCH ČSN
- VÝZTUŽE DÍLČÍCH KONSTRUKCÍ PŘED ZABETONOVÁNÍM MUSÍ BÝT PŘEVZATY STATIKEM NA STAVBĚ!
- INFORMACE Z TOHOTO DOKUMENTU MOHOU BÝT POUŽITY JENOM V SOUVISLOSTI S TÍMTO PROJEKTEM A NEMOHOU BÝT V ŽÁDNÉM PŘÍPADĚ BEZ VÝSLOVNÉHO SOUHLASU GENERÁLNÍHO PROJEKTANTA POZMĚŇOVÁNY
- TATO DOKUMENTACE JE CHRÁNĚNA AUTORSKÝM ZÁKONEM Č. 121/2000 SB. A JE VLASTNICTVÍM AUTORA. NESMÍ BÝT BEZ SOUHLASU AUTORA POUŽÍVÁNA, KOPIROVÁNA ČI POSKYTNUTA TŘETÍ OSOBĚ.

Most ev.č. NB - 15

KONTROLOVAL:	VYPRACOVAL:	HIP:		
Ing. DAVID MAREČEK, Ph.D.	RADIM OLIVA	Ing. DAVID MAREČEK, Ph.D.		
ZADAVATEL: Město Nymburk, Náměstí Přemyslovců 163, 288 02 Nymburk				
MÍSTO STAVBY: p.p.č. 195/1, 407, 1598/2, 1601/1, 1717/1, 1717/5, 1727, katastrální území Nymburk			FORMÁT	4xA4
NÁZEV AKCE			DATUM	08/2025
Oprava mostu NB-15 přes Velké Valy, ul. Tyršova, Nymburk			ÚČEL	PDPS
NÁZEV PŘÍLOHY			Č. ZAKÁZKY	ST-2024-NB11+15
SCHÉMA VÝZTUŽE KŘÍDEL			Č. PARÉ	Č. VÝKRESU
				D.1.2-17